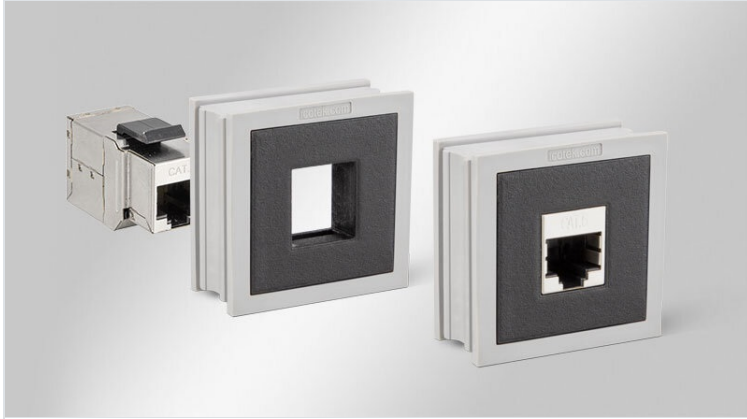


AT-KS 适配器穿芯

基于 KT 大穿芯, 用于 Keystone 耦合器



IP54

RIWA

HL3
EN 45545-2

ECOLAB
certified

UV
ISO 4892-2A

RoHS
compliant

REACH
COMPLIANCE

Made in
Germany

AT-KS穿芯是在KT大型电缆穿芯的基础上构造的。聚酰胺主体与合成橡胶模制成。

开孔可实现基于Keystone系统的所有耦合器的卡入式组装。如果需要,可以用螺丝刀拆卸。

将AT-KS插入易科智连电缆引入框架中,可以引入预制端子的电缆或者为电缆引入系统中的Keystone耦合器创建接口,不再需要单独的连接器开孔。

AT-KS提供最高IP54的防护等级(取决于Keystone耦合器的类型和制造商)。

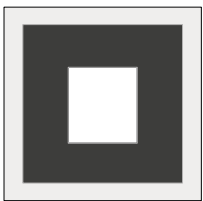
规格

IP防护等级 (EN 60529)	IP54
材料	合成橡胶 底架: 聚酰胺
阻燃等级	UL94-V0, 自熄灭
温度	-40 C° 到 100 C°
属性	无硅, 无卤

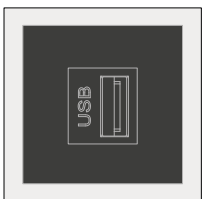
产品优势

- 通过使用AT-KS 穿芯, 连接器可以直接集成到电缆引入框架中
- 无需在墙上单独开孔
- 节省空间的解决方案
- 适配器穿芯可用于 70 多种不同类型的 Keystone 耦合器接头
- 卡入组装

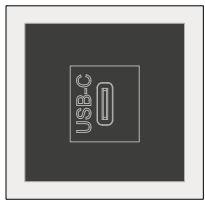
产品类型和尺寸



订货号	39952	Keystone 模块	-
EAN	4251269321481		
包装单位	10		
长度	42 mm		
宽度	41,5 mm		
高度	19 mm		
安装高度	2 mm		



订货号	39968	Keystone 模块	USB 3.0
EAN	4251269325151		
包装单位	1		
长度	42 mm		
宽度	41,5 mm		
高度	19 mm		
安装高度	2 mm		

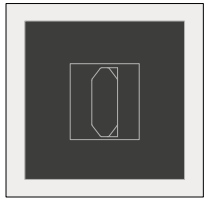


订货号
EAN
包装单位
长度
宽度
高度
安装高度

39981
4251269335259
1
42 mm
41,5 mm
19 mm
2 mm

Keystone 模块

USB-C

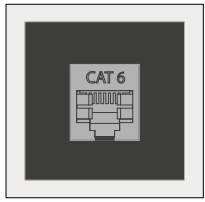


订货号
EAN
包装单位
长度
宽度
高度
安装高度

39969
4251269325168
1
42 mm
41,5 mm
19 mm
2 mm

Keystone 模块

HDMI 2.1

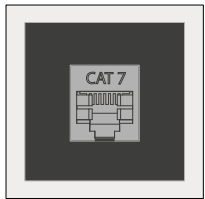


订货号
EAN
包装单位
长度
宽度
高度
安装高度

39970
4251269325175
1
42 mm
41,5 mm
19 mm
2 mm

Keystone 模块

CAT6a



订货号
EAN
包装单位
长度
宽度
高度
安装高度

39983
4251269336409
1
42 mm
41,5 mm
19 mm
2 mm

Keystone 模块

CAT7
